

新ライフのキーワードは「省エネ」と「環境貢献」

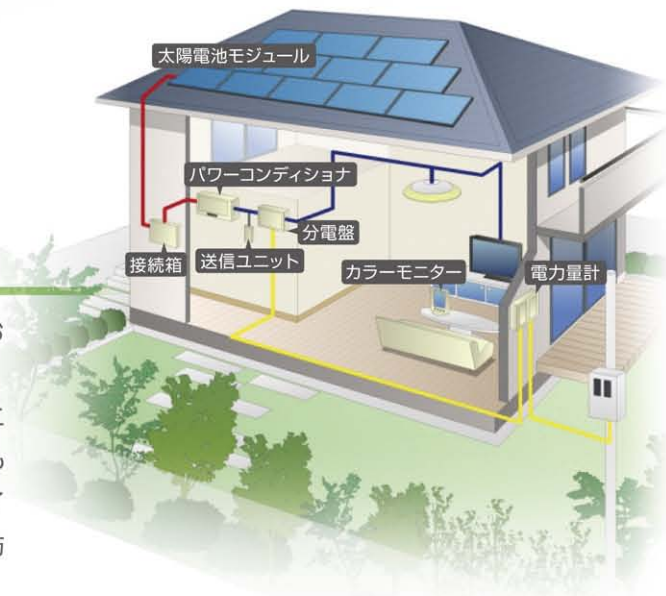
太陽光発電システムによる 新エコライフのご提案



地球と家計に優しい 新エコライフをスタート

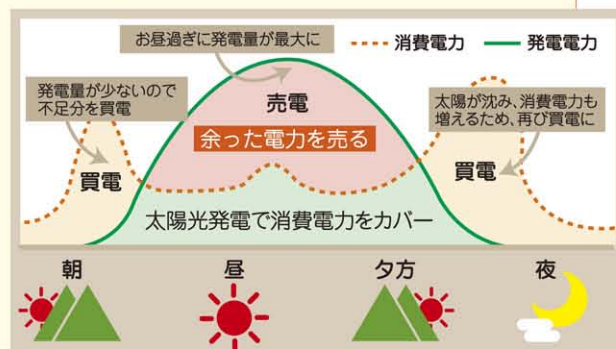
「省エネ」「環境」に貢献するエコライフをお考えの皆さまに、ぜひお勧めしたいのが、太陽光発電システムです。

太陽光発電システムは、太陽光エネルギーを電力に変える装置で、二酸化炭素(CO₂)排出削減により地球環境の改善に貢献できるとともに、毎月の大きな出費となる光熱費用を減らし、家計にも優しいライフプランを実現します。子どもたちの将来のために地球の温暖化を防ぎ、家計にも環境にも優しいエコライフを始めてみませんか？



太陽光発電システム導入のメリットとは？

- 20年～30年という、長期にわたり活用可能
- 発電した電気により、光熱費の削減が可能
- 発電した電気から自家消費分を引いた余剰電力を売ることができ経済的
- CO₂を排出しないため、環境に優しく、地球温暖化防止に貢献できる
- 省エネルギーの生活習慣が身につく、エコライフが実現
- 設置屋根の下の部屋が、夏は涼しく冬は暖かい、快適環境へと変化
- 災害時の停電などに強い、安全なエネルギーで安心の生活



ソーラー・エナジー・ソリューションズ(株)が提供する新エコライフの特徴

■設置前に効果が見える

太陽光発電システムは、設置する屋根の状況やメーカーにより発電量が変わるため、あらかじめ発電量をシミュレーションし、家計や環境にどの程度貢献するかを確認しておく必要があります。このたびご検討の物件は、あらかじめ弊社にてシミュレーションを実施しているため、太陽光発電システムの効果を確認した上で、導入することができます。

→シミュレーション結果はP3参照

■新エコライフ「スマートハウス」会員への登録

弊社システムを導入いただいたお客さまは、無料で「スマートハウス」会員制度に登録いただけます。会員登録いただくと、(株)サイモンズとの提携によるさまざまな特典を受けながらの「省エネ」、「環境貢献」が可能となります。

→特典については右記参照

スマートハウス 会員特典

1. システム購入時に会員登録いただくと、購入金額の1%をサイモンズポイントとしてご提供。
2. サイモンズポイントは、1ポイント=1円として、衣・食・住をはじめとする全国のさまざまな加盟店で使用したり、貯めたりすることができます。
3. 会員サイトに毎月の発電量・電力使用量等を登録いただくと、「省エネ」貢献度に応じたサイモンズポイントを付与。(2010年9月開始予定)
4. 会員サイトやメルマガから「省エネ」に関するさまざまな情報を受け取ることができます。(2010年9月開始予定)
5. 期限切れの失効ポイントは(社)太陽光エネルギー基金に寄付され、国内外の環境貢献に参加することができます。

サイモンズポイントカード専用サイトへ

<http://www.symons.co.jp>

サイモンズ

検索



〇〇様邸 シミュレーション・レポート

平成22年度版

【住所】 東京都世田谷区北烏山
 【用途地域等】 第1種低層住居専用地域
 【外観】



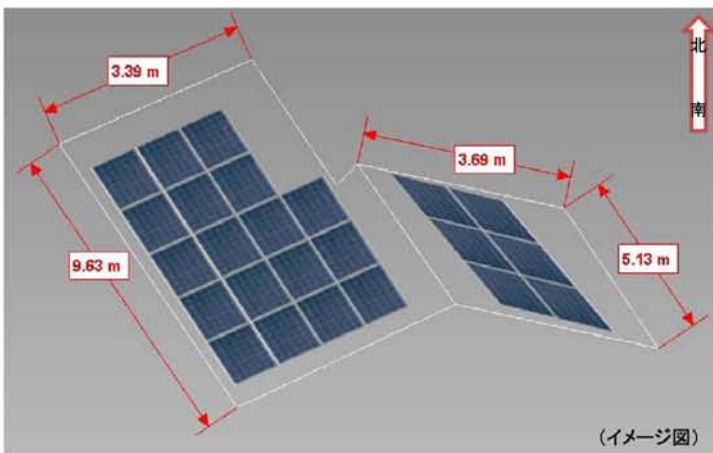
総合評価： ◎ 短評： 太陽光発電システムの設置をお勧めします。

- ◆ 1年間で貯金できる金額 **188,402 円**
- ✓ 1年間で節約できる電気代 47,426 円
- ✓ 1年間で売電できる金額（設置後10年間） 140,976 円
- ◆ 1年間で削減できるCO₂排出割合 **78%**
- ◆ スマートハウス会員サイモンズポイント **31,500 ポイント**

◆ 初期設置費用（補助金を受領した場合）

設置費用 3,150,000 円 - 補助金合計 1,056,800 円 = 初期設置費用 **2,093,200 円** (税別)

<太陽光発電システム設置情報>



(イメージ図)

太陽光発電システム情報

メーカー名	SANYO
システム型番	HIP-210NKH5
太陽電池システム容量(kW)	5.04 kW
太陽光発電パネル(モジュール)枚数	24 枚
太陽光発電パネル設置面積	30.8 m ²

屋根情報

屋根タイプ： 切妻屋根 屋根材： スレート瓦葺

設置面情報

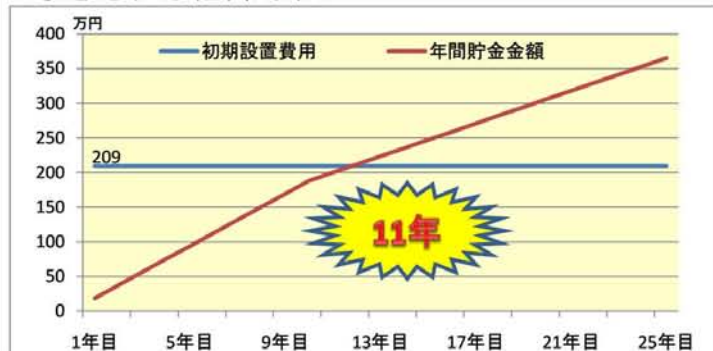
	方位角	傾斜角	設置面積
南面			
東面	北東、135°	26.6°	5.13mx3.69(18.93m ²)
西面	南西、45°	26.6°	9.63mx3.39m(32.65m ²)

補助金

国	352,800 円
都道府県（東京都）	504,000 円
区・市町村（世田谷区）	200,000 円
補助金合計（5.04kW）システム時	1,056,800 円

※補助金の予算状況によっては受付が終了している場合があります。申請時には各自治体へ確認が必要です。

<予想される経済効果>



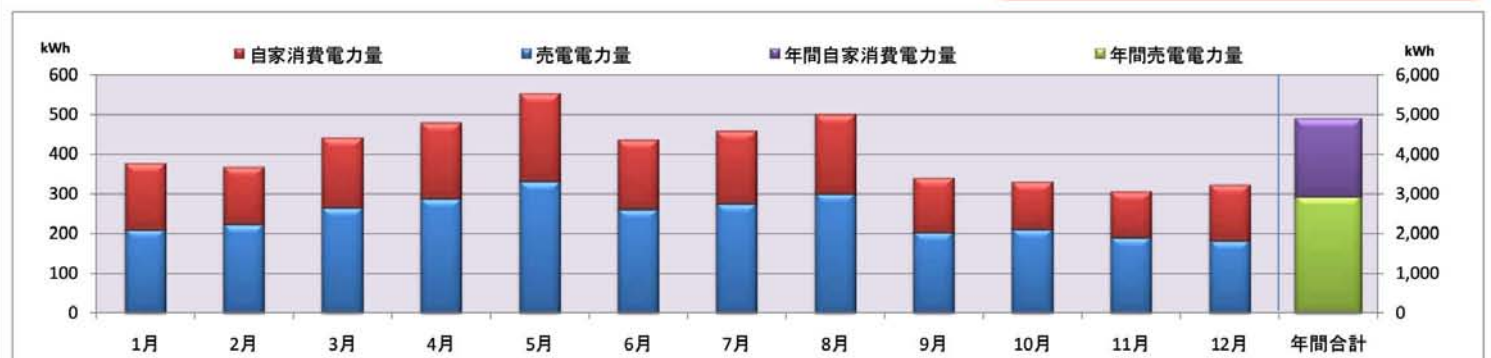
<予想される環境貢献度>

	1年間	25年間	
CO ₂ 排出抑制量	1,542	38,545	kg-CO ₂
	およそ 78% 削減		
スギの植林効果	110	2,753	本
森林面積の拡大	1,306	32,661	坪
石油削減換算量	1,113	27,821	リットル
18L缶あたり	62	1,546	缶分

<予想される発電量>

5.04kWシステムにおける年間予想発電量(kWh) **4,902 kWh**

- 年間自家消費電力量	1,965 kWh
- 年間売電電力量	2,937 kWh



※本シミュレーションレポートの予想される発電量・経済効果・収益及び環境貢献度の計算結果は、目安であり保証するものではありません。

作成日： 2010/6/1

※11年目以降の収益計算は現行の政策を基に試算しております。今後の政策により変更される場合があります。

■安心のサービス体制

10年保証制度

10年保証制度登録店として、メーカーとタイアップしたアフターサポートをご提供します。

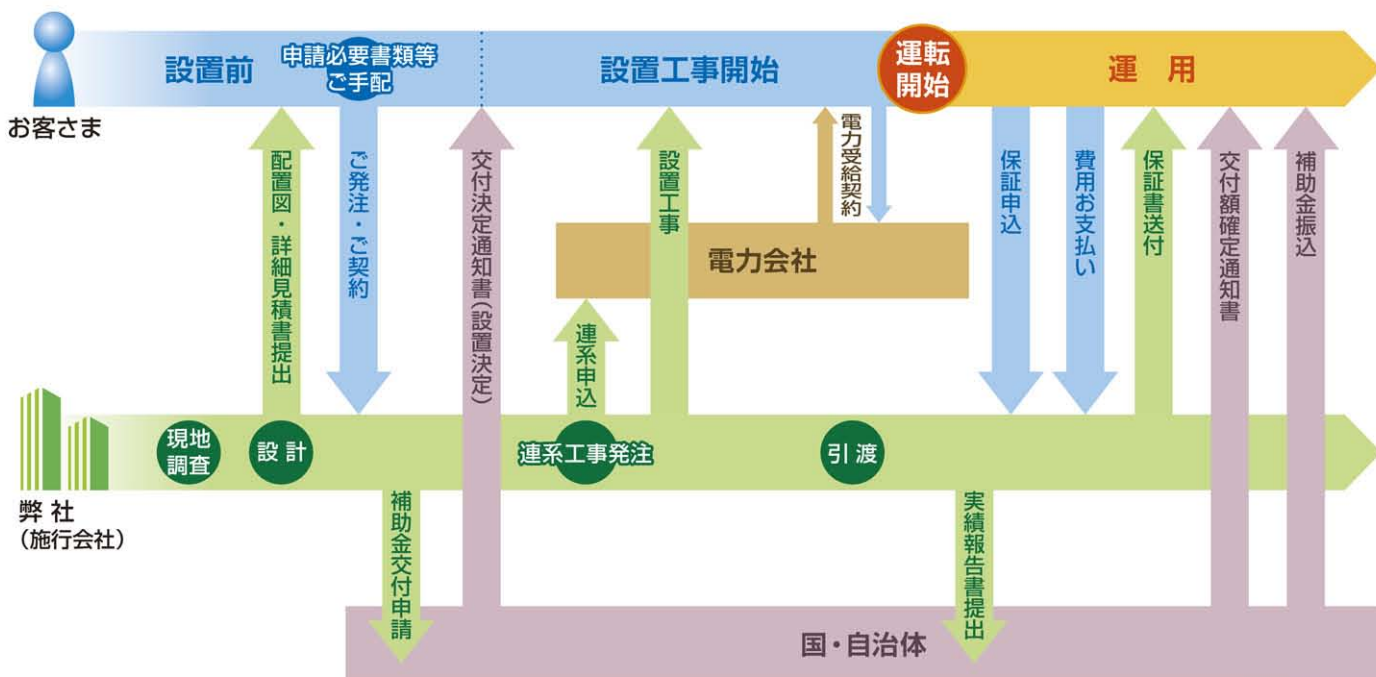
補助金などの申請を代行

国・都道府県・市・区、それぞれの補助金申請や、電力会社系統連系による売電申請の手続きをお客さまに代わり行います。

確かなシステム選択と設置工事

28,000件以上の販売実績を持つ高島株式会社と取引契約を締結。国内および海外メーカーから、最適な太陽光発電システムを選択し、太陽光発電システム施工認定登録を持つ、実績ある専門の施工会社が、安心・確実な設置工事を行います。

■ご契約から設置までの流れ



※実績報告書提出後、補助金振込完了まで約3~4ヶ月間

オール電化のご案内

太陽光発電システムを導入された家庭の80%は、オール電化を導入しています。

オール電化を導入すると、本システム導入のみの場合と比べて、光熱費とCO₂排出を、さらに約30%削減可能です。

光熱費の31%を占める給湯を、ヒートポンプ給湯機「エコキュート」にすると、割安な夜間電力を使って効率的にお湯を沸かすことができます。導入には、補助金制度を活用できるため、家計にも優しい制度です。

また、近年は「IHクッキングヒーター」の人气が高まっています。火事や事故の心配が少ないうえに、室内の空気が汚れず、掃除が簡単と衛生的。火力も強く、デザイン性にも優れた機種が提供されています。

太陽光発電システムの導入と同時に、ぜひオール電化の導入を検討されてはいかがでしょうか？
オール電化に興味がある方も、ぜひお気軽にご相談ください。

お問い合わせ先



ソーラー・エナジー・ソリューションズ株式会社

〒162-0814 東京都新宿区新小川町6-29 アクロポリス東京9F

TEL: 03-4500-1097 FAX: 03-5206-5605 E-mail: info@solar-energy.co.jp

URL: <http://www.solar-energy.co.jp>