



「ソーラーモニター」の詳細内容は下記の通りです。

## ■ 主な特徴

### 1、的確な発電監視アルゴリズムを搭載

(ア) スマートメーターやパワーコンディショナーの発電情報と近隣の気象データ情報から、独自のアルゴリズム(特許出願中)により発電監視を行い、異常時にはメールでアラートを自動送信します。

### 2、充実したレポート機能

(ア) 日次・週次・月次・年次の発電レポートを定期的にメールで自動配信します。また、CSV形式でのデータ出力も可能です。

(イ) 設置企業の年度に合わせて出力できる年次の発電レポートでは、当初事業計画のベースとなった発電シミュレーション値との比較も可能です。

### 3、デザイン性・多様性に優れたサイネージ機能

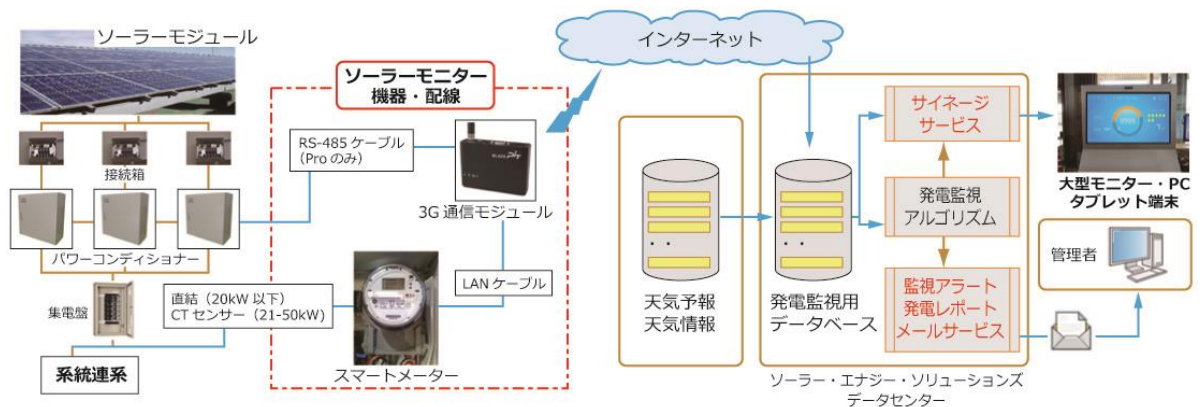
(ア) 現在の発電状況や天気予報から算出した発電予報などをグラフィカルに表現したサイネージを提供します。また、ブラウザベースにより、大型画面や PC、タブレット端末等多彩な活用が可能となります。

(イ) サイネージは、「5画面切替表示タイプ」と「1画面表示タイプ」の2種類をご用意し、用途によって使分けることができます。

### 4、複数の太陽光発電システムを一括管理

(ア) ソーラーモニター専用サイトで複数の太陽光発電システムを一覧表形式で稼働状態を確認することができます。また、各発電所をクリックするだけで詳細情報を確認することができます。

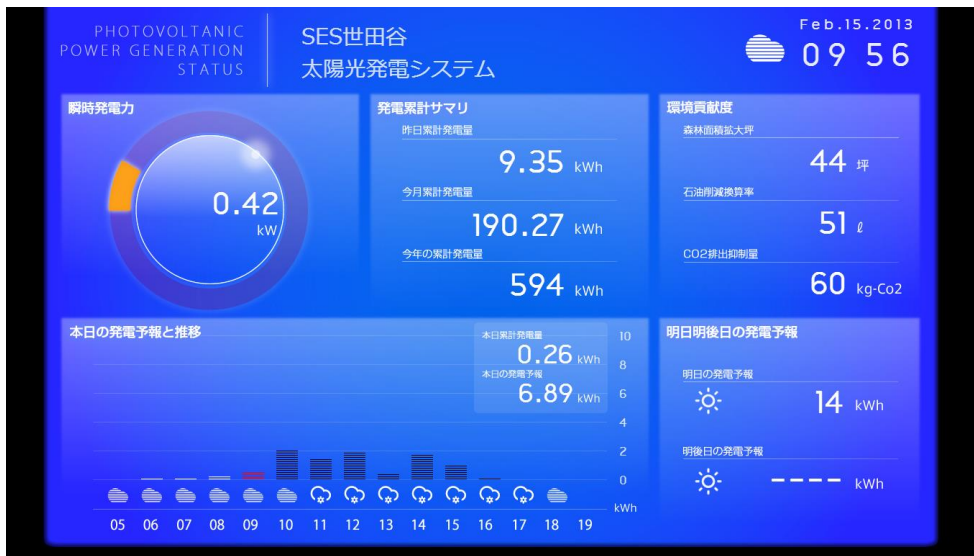
## <ソーラーモニターの仕組み>



## <発電レポート>



## <発電サイネージ画面>



## <複数発電所監視画面>



## ■ 提供タイプ

### 1. ソーラーモニターStd(スタンダード)

- 推奨システム: 20kW 以下の太陽光発電システム
- スマートメーターによる全発電量監視サービス

### 2. ソーラーモニターPro(プロフェッショナル)

- 推奨システム: 21~50kW 未満の太陽光発電システム
- スマートメーターによる全発電量監視及び各パワーコンディショナー毎の監視サービス

## ■ 提供価格

オープン価格

## ■ 設置機器内容

### 1. スマートメーター

- メーカー名: ゼネラル・エレクトリック(GE)
- 型番: GE I-210+n
- 対応配電方式: 三相3線、単相3線
- 対応通信方式: Ethernet



### 2. 通信システム

- メーカー名: 株式会社シーエスイー
- 型番: BlackPIT ルータ
- 通信形式: WCDMA/HSDPA
- 入力端子: Ethernet, RS485



